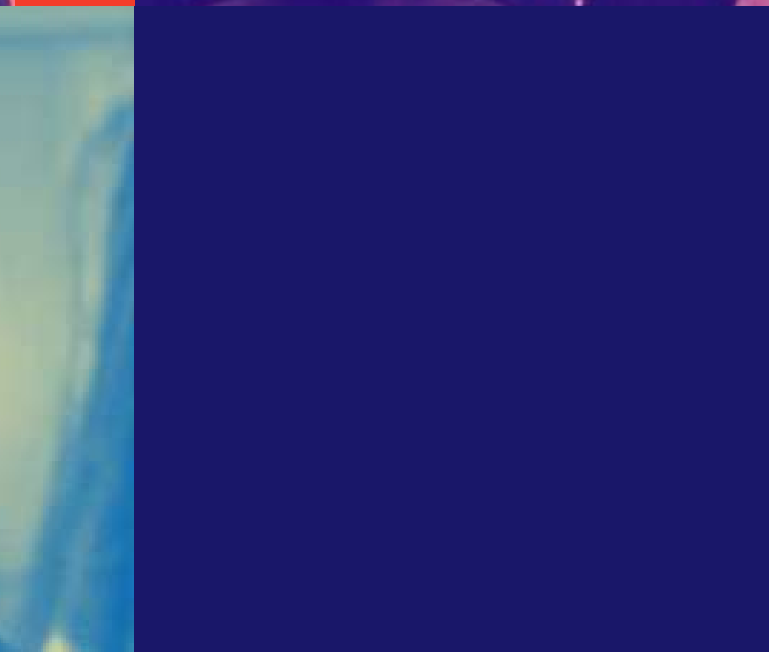


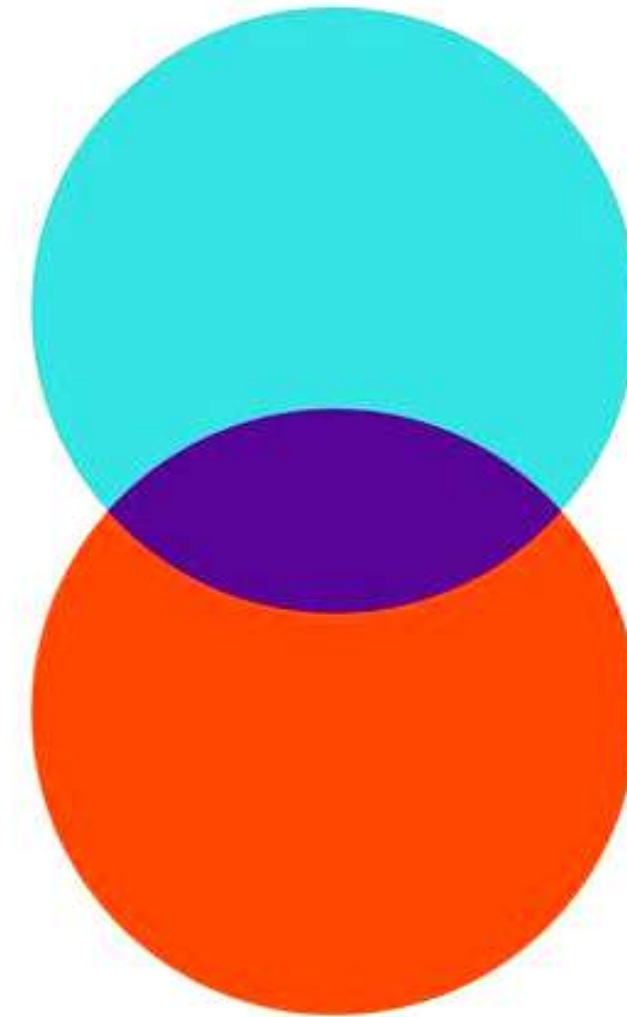


# L'animateur de la communauté d'affaires franco-japonaise

25 janvier 2021



# Bienvenue dans le réseau CEFJ!



Depuis sa création par la CCI Paris Île-de-France en **1997**, le Comité d'Echanges Franco-Japonais est l'un des plus importants **réseaux professionnels biculturels**.

Ses atouts reposent principalement sur le dynamisme de ses membres, **près de 150 entreprises** présentes en France et au Japon tous secteurs confondus.

# L'humain en illimité

Les rapports entre deux cultures ouvrent le champ à des possibilités multiples et à la diversité. Cette richesse place l'humain au cœur de notre réseau. C'est une valeur à laquelle nous tenons absolument à sauvegarder dans ce contexte inédit de fragilisation du lien social.



**INFORMER  
SUR LES  
TENDANCES  
ECONOMIQUES**



**ENCOURAGER  
LES ECHANGES  
BICULTURELS**

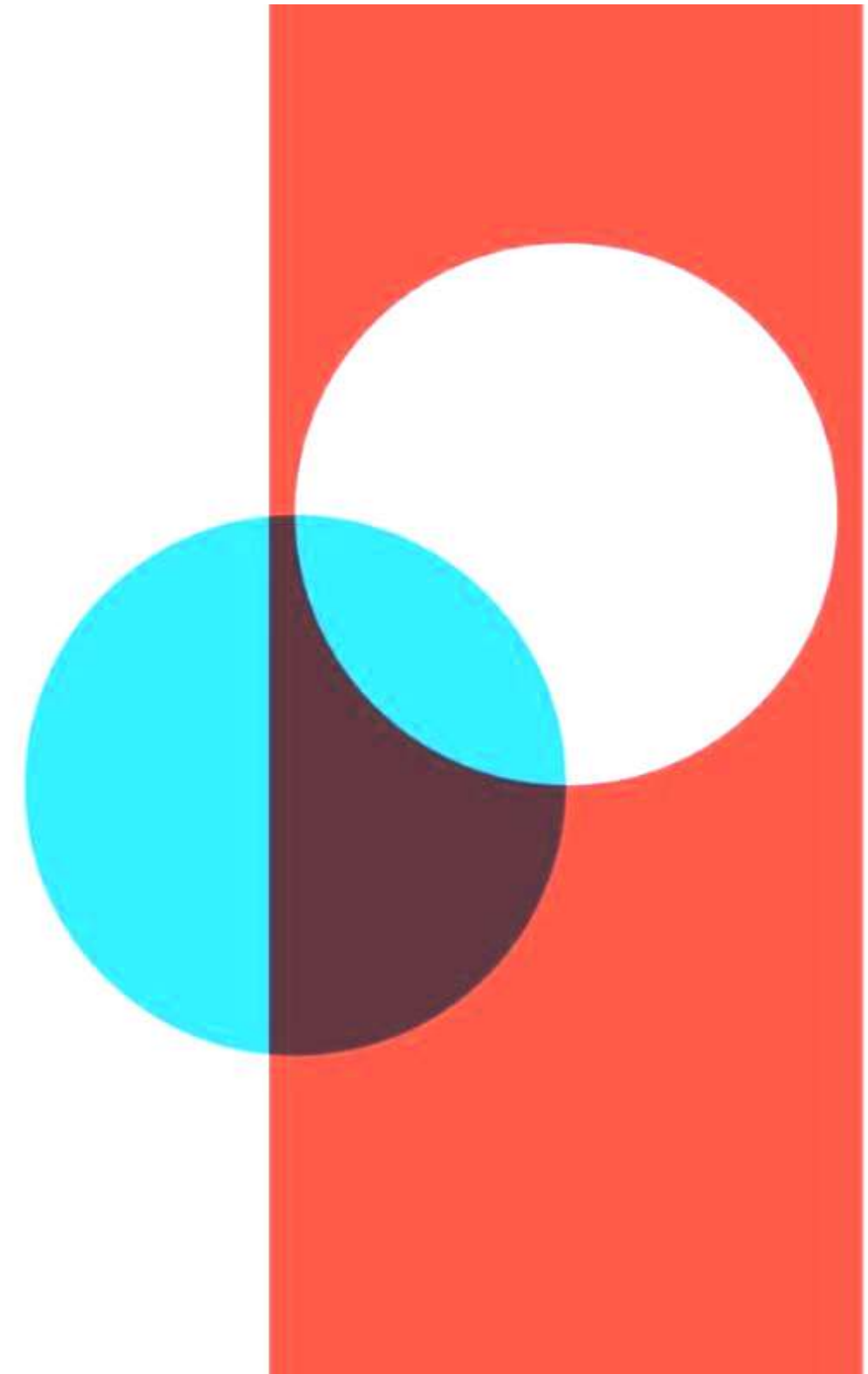
**FAVORISER  
LE BUSINESS  
AU SEIN DE LA  
COMMUNAUTE  
FRANCO  
JAPONAISE**



# **Nos missions**

# Notre écosystème

Le CEFJ peut compter sur **un tissu important d'entreprises de toutes tailles, de secteurs économiques et d'organismes institutionnels** qui sont **au coeur de la communauté d'affaires franco-japonaise.**



# 11 PARTENAIRES

- CCI Paris Ile-de-France
- CCI France Japon\*
- CCI Japonaise en France (CCIJF)\*
- Ministère de l'économie et des finances\*
- MEDEF
- JETRO\*
- Ambassade de France au Japon
- Ambassade du Japon en France
- CCI du Japon
- Keidanren
- Keizai Doyukai

\* partenaires fondateurs

**Industrie** : Aéronautique, Agriculture, Automobile, Construction & urbanisme, Energie, Industrie.

# 148 MEMBRES

---

80 Entreprises Françaises

---

68 Entreprises Japonaises

---

33 Secteurs d'activités représentés

---

**Biens de consommation** : Agro-alimentaire, Biochimie, Cosmétiques, Gastronomie, Luxe, Médical, Prêt-à-porter, Société de commerce, Télécommunications.

**Services** : Art & culture, Assurance, Banques et services financiers, Cabinet d'avocats, Communication, Conseil, Distribution, Enseignement, Événementiel, Expert-comptable, Gastronomie, IT, IA, Médias, Promotion économique, RH, Restauration, Tourisme, Transport.

# Notre offre



## EVENEMENTS

Suivez les dernières tendances économiques en France et au Japon grâce à un large éventail de webinaires, de conférences et de rencontres en présentiel.



## COMMUNAUTE

Trouvez des partenaires et des services auprès d'environ 160 entreprises des deux nationalités, partageant leur savoir-faire dans plus d'une trentaine de secteurs d'activités



## ECHANGES BICULTURELS

Profitez des nombreuses opportunités d'échanges pour mieux comprendre vos clients et vos futurs partenaires.



## SERVICES PERSONALISES

Ciblez des contacts pertinents pour le développement de votre business et bénéficiez de mises en relation sur mesure.

# Rétrospective 2020



## Ateliers

03/07 : Atelier de mixologie avec l'Atelier du Saké / Foodex (DIY cocktail)

## Réunions des membres

D'ordinaire, nous proposons tous les mois à nos membres, nos partenaires et aux nouveaux venus de nous retrouver pour un networking décontracté à l'Atelier Renault ou chez nos membres. En 2020, nous avons maintenu ce rendez-vous habituelle en ligne.

## Webinaires techniques

23/04 : "Communication & Marques en temps de COVID-19"  
par Eiko Group

06/05 : « L'obligation de sécurité de l'employeur pendant la crise et post-crise » par DS Avocats

07/05 : « Post-confinement, repenser la prévention et la gestion des Risques Psychosociaux (RPS) dans l'entreprise »

## Evénements

26/06 : Assemblée Générales Ordinaire et Extraordinaire

10/12: Makaanai Cosme: COVID-19 et évolutions du secteur cosmétiques



# Rétrospective 2020



## Webinaires SCC / Tuesday Challenges

- 09/06 : The future of AI is neuromorphic: How Prophesee is tackling the next challenges of AI leveraging the Japanese ecosystem
- 07/07 : Post-Covid French Tech- and what's in it for Japan ?
- 08/07 : Planet 6.0"
- 28/07 : Why we should think about Japan for innovation ?
- 15/09 : How startups can get ready for French market ?" Japanese startups feedbacks
- 29/09 : How French and Japanese local territories open up to the international market ?
- 06/10 : Innovation in France, in Japan, but where?
- 13/10 : 5 keys for a successful commercial launch in Japan
- 20/10 : Legacy & vision to next generation within global environment "Why incubating sustainable innovation is visionary ?"
- 27/10 : Cultural differences, what are the forces and the weaknesses ? Japanese startups use cases.
- 10/11 : Key points about the innovation ecosystem in Japan from French point of view.
- 17/11 : To construct a sustainable relationship between a startup and a company >> conditions and levers from sociological points of view.
- 24/11 : NEDO's R&D and Entrepreneurship Support

# Programmation 2021



## Réunions des membres

- Thématiques au choix sur proposition des membres

## Conférences et séminaires

25 mai : Disruption digitale et beauté  
en partenariat avec Cosmetic Valley, Shiseido et F&JP

## Evénements annuels

Assemblée Générale (juin)  
Dîner de la communauté d'affaires (juillet/septembre)

## SCC - 3ème édition

Notre programme passe à la vitesse supérieure en proposant cette année de nombreux rendez-vous avec l'objectif d'organiser un grand rassemblement au Japon en mars 2022 à Daigyoji\*. Quand le spirituel rencontre l'innovation, un rapprochement inédit !

Tuesday Challenges mensuels (tous les mois)  
- Olympisme et Innovation (février)  
Pitch Contest à la Station F (avril)  
Participation à Viva Technology (juin)

\*Événement inscrit dans la Saison de la France au Japon



**STARTUP  
CREATIVITY  
CHALLENGE**

# Notre Conseil d'Administration

## Le Bureau



PRÉSIDENT DU CEFJ

**DIDIER KLING**

CCI Paris Ile-de-France  
*Président*



PRÉSIDENT DÉLÉGUÉ DU CEFJ

**PIERRE KUCHLY**

Élu de la CCI Paris Ile-de-France  
LSI - Le Savoir Industriel  
*Président*



VICE-PRÉSIDENT DU CEFJ

**CHARLES ZNATY**

*Co-Fondateur du Groupe Pierre Herme  
Paris*



VICE-PRÉSIDENT

**JUNICHI HIRATSUKA**

Mizuho Bank, Ltd. Paris Branch  
*Managing Director, Head of France*



TRÉSORIER DU CEFJ

**HIROKI KANAZAWA**

Banque Nomura France  
*Co-Chairman, Managing Director*

## Nos membres adhérents



**EMMANUEL ANGUIIS**

AZSA LLC JAPAN  
*Senior Advisor for France*



**DOMINIQUE ANRACT**

Élu de la CCI Paris Île-de-France  
Confédération Nationale de la  
Boulangerie et Boulangerie-  
Pâtisserie Française  
*Président*



**SÉBASTIEN BRUNET**

GL EVENTS VENUES  
*Directeur du Développement*



**BENOÎT CAUFFET**

FOODEX SAS  
*Président*



**SÉVERINE DESBOUYS**

DSC  
*CEO*



**YVES DESGAGNES**

Charmant  
*Senior Vice-Président Europe & DG  
France*



**LAURENT DUBLANCHET**

Air Liquide  
*Directeur des Affaires Européennes et  
Internationales*



**SOPHIE GLEMET**

Toyota Motor Europe  
*Manager Governmental & Corporate  
Affairs, bureau de Paris*



**MARC-ANTOINE JAMET**

LVMH  
*Secrétaire Général*



**KIYOJI KATAKAWA**

VP Wines France  
*Président*



**ADRIEN LEUCI**

Japon Information  
*Directeur Général*



**FRANCK MARILLY**

Shiseido Group EMEA  
*Président & CEO*

# Notre Conseil d'Administration

## Membres d'honneur



**PHILIPPE SETTON**

Ambassadeur de France au Japon



**JUNICHI IHARA**

Ambassadeur du Japon en France



**LOUIS SCHWEITZER**

Conseiller Spécial /  
Ancien représentant spécial du  
gouvernement pour le Japon

## Membres adhérents



**ANGEL NGUYEN VAN HO**

Elokami Production  
*CEO*



**MARION PARADAS**

THALES  
*Vice-Présidente Relations  
Internationales*



**NAOKO POIREL TAMAE**

Groupe GR  
*Directrice opérationnelle*



**PHILIPPE RICHEUX**

Caderas-Martin  
*Senior Advisor*



**NELLY RODI**

Élue de la CCI Paris Île-de-France  
Agence de style Nelly Rodi  
*Fondatrice*



**KOÏCHI SATO**

Sucrecube Technologies  
*Gérant*



**REIGA SHIMIZU**

DS Avocats  
*Responsable du Japan desk*

## Membres associés



**PIERRE ALLEGRET**

Chef du bureau Asie Océanie  
Ministère de l'Économie et des  
Finances



**ARMEL CAHIERRE**

Président  
CCI France Japon B4F KK



**IEAKI TAKEDA**

Directeur Général  
Jetro Paris



**HIROKI MOTOSUNA**

Président  
CCI Japonaise en France  
Mitsubishi France S.A.S

# Notre équipe

**Comité d'échanges franco-japonais**  
CCI de région Paris Ile-de-France  
6/8 avenue de la Porte de Champerret  
75838 Paris cedex 17



**Noriko**  
**Carpentier Tominaga**

**Déléguée Générale**

ntominaga@cefj.org  
01 55 65 35 24



**Aurélia**  
**Dejulliard**

**Event & Administration  
Manager**

adejulliard@cefj.org  
01 55 65 36 53



**Pierre**  
**Delaroche**

**Conseiller financier**

pdelaroche@cefj.org  
01 55 65 38 40