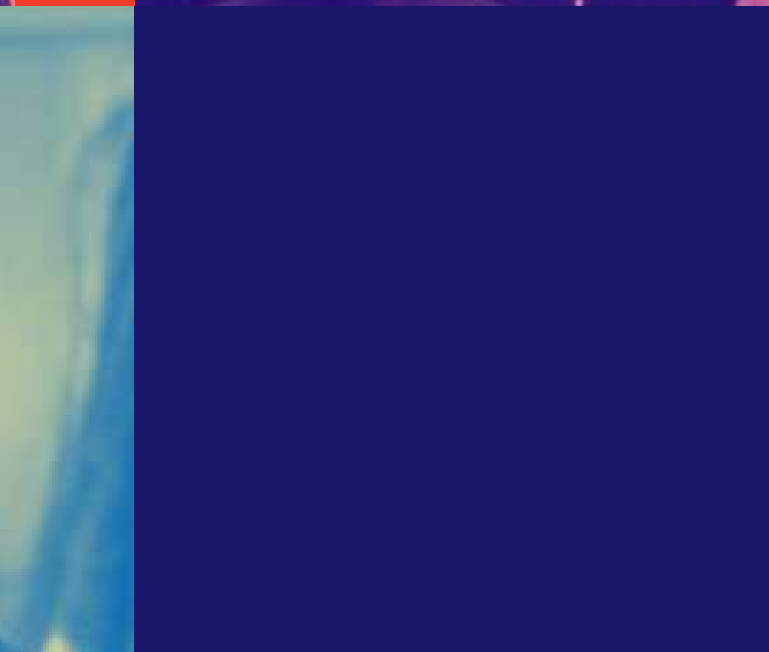


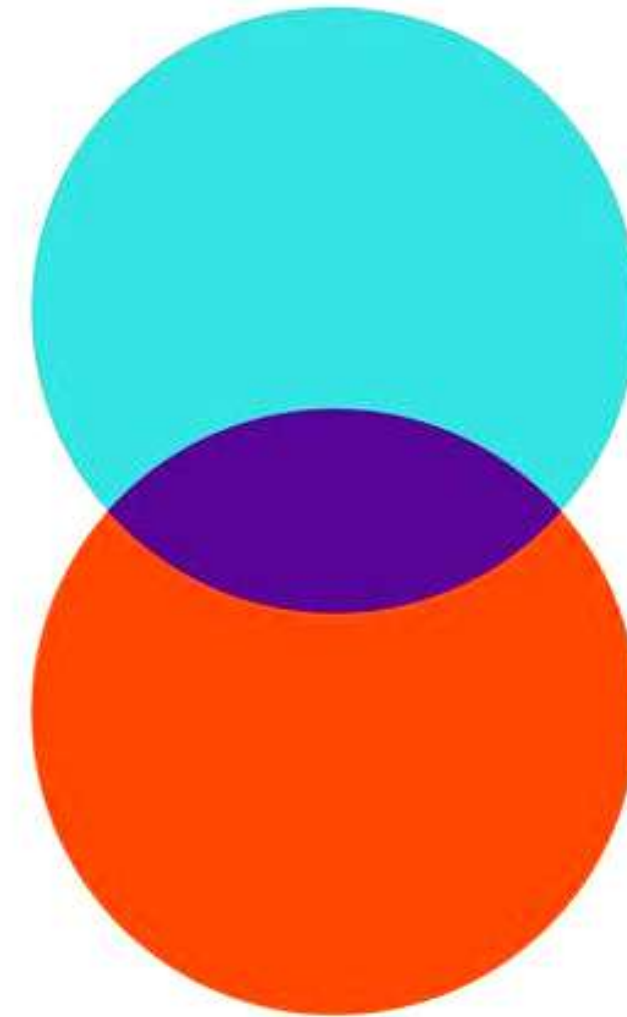


L'animateur de la communauté d'affaires franco-japonaise

MAI 2022



Bienvenue dans le réseau CEFJ!



Depuis sa création par la CCI Paris Île-de-France en **1997**, le Comité d'Echanges Franco-Japonais est l'un des plus importants **réseaux professionnels biculturels**.

Ses atouts reposent principalement sur le dynamisme de ses membres, **près de 150 entreprises** présentes en France et au Japon tous secteurs confondus.

L'humain en illimité

Les rapports entre deux cultures ouvrent le champ à des possibilités multiples et à la diversité. Cette richesse place l'humain au cœur de notre réseau. C'est une valeur à laquelle nous tenons absolument à sauvegarder dans ce contexte inédit de fragilisation du lien social.



**INFORMER
SUR LES
TENDANCES
ECONOMIQUES**



**ENCOURAGER
LES ECHANGES
BICULTURELS**

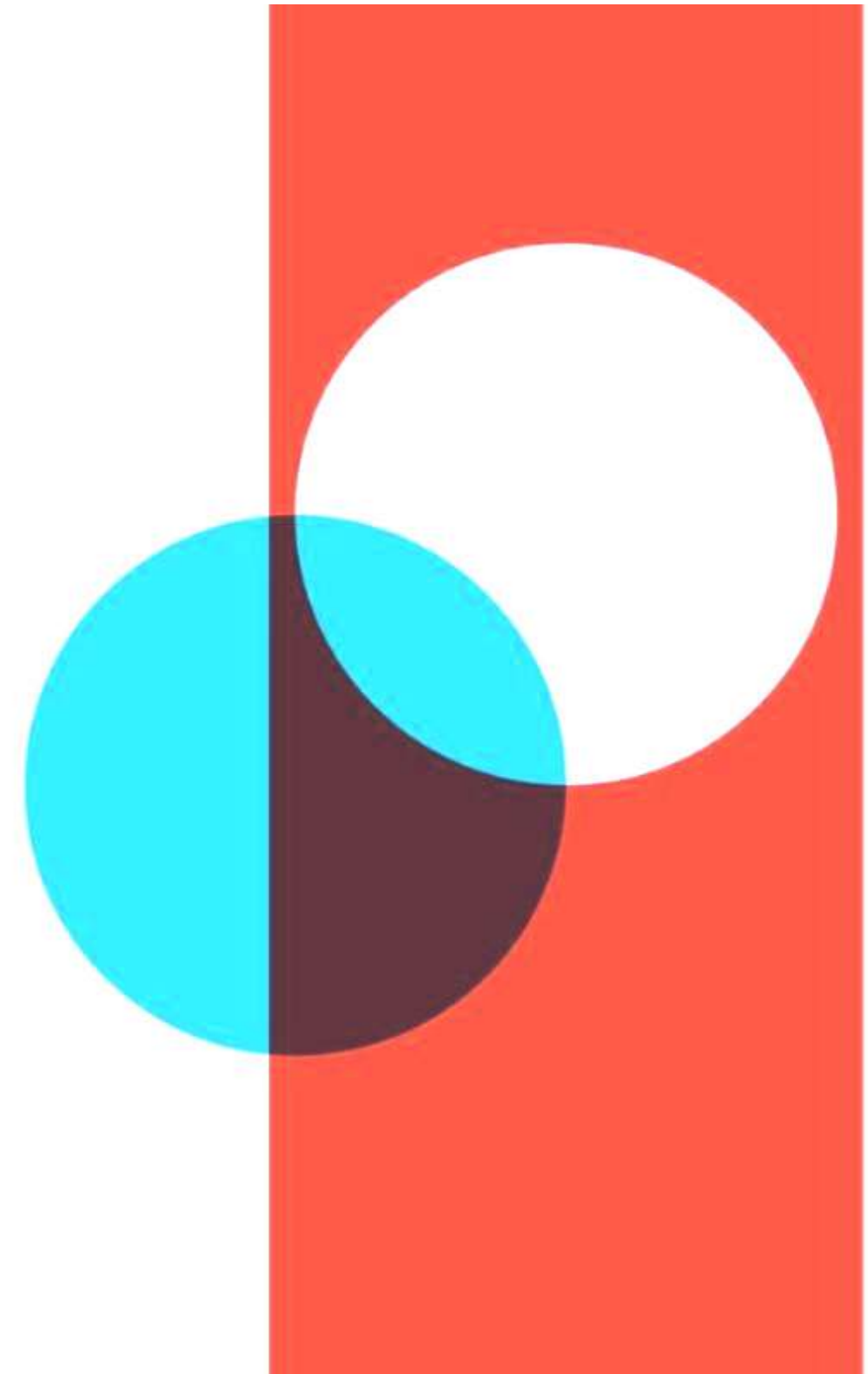
**FAVORISER
LE BUSINESS
AU SEIN DE LA
COMMUNAUTE
FRANCO
JAPONAISE**



**Nos
missions**

Notre écosystème

Le CEFJ peut compter sur **un tissu important d'entreprises de toutes tailles, de secteurs économiques et d'organismes institutionnels** qui sont **au coeur de la communauté d'affaires franco-japonaise.**



11 PARTENAIRES

- CCI Paris Ile-de-France
- CCI France Japon*
- CCI Japonaise en France (CCIJF)*
- Ministère de l'économie et des finances*
- MEDEF
- JETRO*
- Ambassade de France au Japon
- Ambassade du Japon en France
- CCI du Japon
- Keidanren
- Keizai Doyukai

* partenaires fondateurs

Industrie : Aéronautique, Agriculture, Automobile, Construction & urbanisme, Energie, Industrie.

149 MEMBRES

77 Entreprises Françaises

72 Entreprises Japonaises

32 Secteurs d'activités représentés

Biens de consommation : Agro-alimentaire, Biochimie, Cosmétiques, Gastronomie, Luxe, Médical, Prêt-à-porter, Société de commerce, Télécommunications.

Services : Art & culture, Assurance, Banques et services financiers, Cabinet d'avocats, Communication, Conseil, Distribution, Enseignement, Événementiel, Expert-comptable, Gastronomie, IT, IA, Médias, Promotion économique, RH, Restauration, Sports, Transport.

Notre offre



EVENEMENTS

Suivez les dernières tendances économiques en France et au Japon grâce à un large éventail de webinaires, de conférences et de rencontres en présentiel.



COMMUNAUTE

Trouvez des partenaires et des services auprès d'environ 160 entreprises des deux nationalités, partageant leur savoir-faire dans plus d'une trentaine de secteurs d'activités



ECHANGES BICULTURELS

Profitez des nombreuses opportunités d'échanges pour mieux comprendre vos clients et vos futurs partenaires.



SERVICES PERSONALISES

Ciblez des contacts pertinents pour le développement de votre business et bénéficiez de mises en relation sur mesure.

Programmation 2022

Réunions What's Up ?

Tous les mois, les membres se retrouvent pour partager leurs projets et leurs actualités, échanger selon les thématiques qu'ils ont proposées et faire connaissance avec les nouveaux venus.

QUAND : Le premier mardi du mois

En ligne : 8h30 (CET) / 16h30 (JST)

Ou en présentiel : 18h30 (CET) in Paris

(les dates peuvent varier sous réserve du lieu, toutes les informations sont sur www.cefj.org)

- 11 janvier (online)
- 8 février (online)
- 29 mars à 18h chez DS Avocat - La Bataille de l'Elysée par François-Xavier Ménage, journaliste et Président de l'Association de Presse France Japon (APFJ)
- 15 avril (date à confirmer)
- 9 mai à 19h à La Samaritaine

Conférences et séminaires

Mieux comprendre les tendances économiques en France et au Japon et rassembler les acteurs qui sont le mieux placés pour en parler est l'une de nos grandes spécialités : conférences, forums, webinaires, nos formats très divers vous permettront d'acquérir les connaissances nécessaires pour appréhender les marchés en toute confiance.

N'hésitez pas à faire vos propositions pour enrichir notre programmation.

Programmation 2022

Collaborations

Le CEFJ est ouvert aux propositions de partenariat : entreprises, collectivités locales, institutions publiques...

12/03 : dégustation d'Awamori de la région d'Okinawa

Masterclass

Le CEFJ est connu pour la richesse et la diversité des membres de son réseau. Autant dire un véritable vivier de compétences et d'expertises à partager !

Cybersécurité par Hitachi Systems Security (online)

Prochaine date en avril - Renforcer la cybersécurité des entreprises avec France Relance

Interculturel - Japonitude (online)

En collaboration avec **June Fujiwara**, auteure du livre "les secrets du savoir-vivre nippon" (Les Editions de l'Opportun)

- 24 fév et 15 mars : les secrets du savoir-vivre nippon - mieux comprendre la japonitude
- (en japonais) - 8 mars (en français)
- 22 mars: Comment améliorer les échanges interculturels dans un contexte professionnel ?
Par Pierre Tuvi, PDG de SyVision et Midori Maki
- 5 avril: Savoir communiquer sur son entreprise au Japon
par Maïa Maniglier, Présidente & Design Concierge – Exprime. Inc
- 20 avril : « Japonitude et entreprises en mutation environnementale et sociétale – du Samuraï à la Gen Z »
Par Kimihiko Nagata, Owner, Nagata Global Partners

Autres thématiques à venir : positive impact, gastronomie etc...

Le CEFJ fête ses 25 ans !

C'est en 1997 que la Chambre de commerce et d'industrie de la région Paris Ile-de-France a créé le CEFJ afin de fonder et d'animer une communauté d'affaires entre la France et le Japon. Depuis notre réseau n'a cessé de grandir avec le soutien de tous ses membres et de ses partenaires institutionnels. Pour cette bougie de plus, il nous semblait donc logique de revenir à la source : la Bourse de Commerce. Grâce à notre membre Kering, nous nous réunirons au coeur de ce bâtiment historique, aujourd'hui devenu un haut lieu de l'art contemporain et un modèle de transformation artistique et urbaine, grâce au génie de l'architecte japonais Tadao Ando.

Evénements annuels

31 mai : Célébration des 25 ans du CEFJ

28 juin (17h00-18h30) : Assemblée Générale des Membres du CEFJ.

Suivie d'une **Conférence de M. Richard Collasse (Chanel), auteur du "Dictionnaire amoureux du Japon" (Editions Plon),** membre fondateur du CEFJ et ancien PDG de Chanel Japon).

25 ANS
du Comité d'Echanges
Franco-Japonais

日仏経済交流委員会 25周年記念



CONFERENCE & VISITE DU MUSEE

記念講演会 & 美術館見学



MARDI
31 MAI 2022
18H30

5月31日(火) 6時半より

BOURSE DE COMMERCE
PINAULT COLLECTION
2, rue de Viarmes
75001 PARIS



**STARTUP
CREATIVITY
CHALLENGE**

SCC - Edition III 2022-2023

Notre programme passe à la vitesse supérieure en proposant cette année de nombreux rendez-vous avec l'objectif d'organiser un rassemblement au Japon en printemps 2023 au Japon. Quand le spirituel rencontre l'innovation, un rapprochement inédit !

Dans un premier temps, le SCC proposera à un panel de start-up sélectionnées de pitcher pour remporter une Learning Expedition inédite au Japon. Les lauréats suivront un programme sur mesure pour amorcer leur développement au Japon et en France.

En parallèle, les Tuesday Challenges continueront de réunir la communauté SCC pour échanger sur des thématiques fondamentales de l'Open Innovation.

Notre Conseil d'Administration

Le Bureau



Dominique RESTINO

PRÉSIDENT DU CEFJ
CCI Paris Ile-de-France
Président



Pierre KUCHLY

PRÉSIDENT DÉLÉGUÉ DU CEFJ
Élu de la CCI Paris Ile-de-France
LSI - Le Savoir Industriel
Président



Hiroki KANAZAWA

TRÉSORIER DU CEFJ
Co-Chairman
BANQUE NOMURA France



Junichi HIRATSUKA

VICE-PRÉSIDENT DU CEFJ
Managing Director, Head of
France- Paris Branch
MIZUHO BANK Ltd



Charles ZNATY

VICE-PRÉSIDENT DU CEFJ
Fondateur
PIERRE HERME PARIS
(Président / MEDEF Paris)

Notre Conseil d'Administration

Nos membres adhérents



Sébastien BRUNET

Directeur du Développement
et des Partenariats
GL events



Benoit CAUFFET

Président & CEO
FOODEX GROUP



Rachel

CHICHEPORTICHE

Élue de la CCI Paris Île-de-France
PDG de DANAE.io



Séverine DESBOUYS

PDG
DSC



Laurent DUBLANCHET

Directeur des Affaires
Européennes et Internationales
Air Liquide



Sophie GLÉMET

Responsable du bureau
Affaires gouvernementales
& industrielles
TOYOTA MOTOR EUROPE,
Paris office

Notre Conseil d'Administration

Nos membres adhérents



Adrien LEUCI

Président
JAPAN PUNCH



Franck MARILLY

Président & CEO
SHISEIDO EMEA



Angel NGUYEN VAN HO

CEO
ELOKAMI PRODUCTION



Kimiko IMAI

CEO
SINEORA



Marc-Antoine JAMET

Secrétaire Général
LVMH



Kiyoji KATAKAWA

Président
VP WINES France
(Président / Association des
ressortissants japonais en
France)

Notre Conseil d'Administration

Nos membres adhérents



Guillaume PAILLARD

Head of Export Zone Asia
CHAMPAGNE LAURENT
PERRIER



Naoko POIREL-TAMAE

Business Development Director
Groupe GR



Nelly RODI

Élue de la CCI Paris Île-de-France
Fondatrice
AGENCE DE STYLE NELLY RODI



**Nousha SAINT-
MARTIN**

Founder & CEO
F&JP



**Véronique
SARLAT-DEPOTTE**

Secrétaire Générale de l'Alliance
Renault-Nissan-Mitsubishi
RENAULT



Koichi SATO

Gérant
SUCRECUBE TECHNOLOGIE



Reiga SHIMIZU

Responsable du Japan Desk
DS AVOCATS

Nos membres associés



Pierre ALLEGRET

Chef du bureau Asie Océanie
Ministère de l'Économie et des
Finances



Koichi FUJISAWA

Président
CCI Japonaise en France
Directeur Général, Succursale de Paris
MUFG Bank, Ltd.



Jérôme CHOUCHAN

Président
CCI France Japon
GODIVA JAPAN INC.



Ieaki TAKEDA

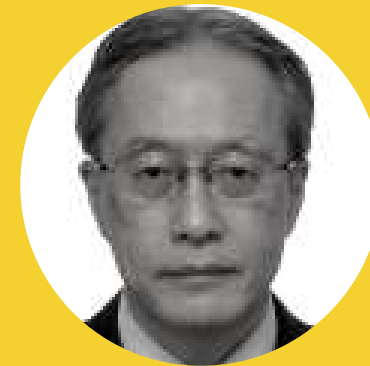
Directeur Général
Jetro Paris

Nos membres d'honneur



Philippe SETTON

Ambassadeur de France au Japon



Junichi IHARA

Ambassadeur du Japon en France

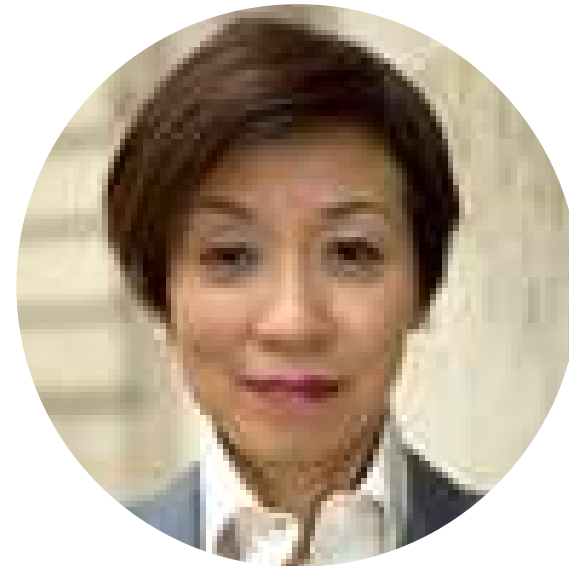


Louis SCHWEITZER

Conseiller Spécial / Ancien
représentant spécial du
gouvernement pour le Japon

Notre équipe

Comité d'échanges franco-japonais
CCI de région Paris Ile-de-France
6/8 avenue de la Porte de Champerret
75838 Paris cedex 17



Noriko
Carpentier Tominaga

Déléguée Générale

ntominaga@cefj.org
01 55 65 35 24



Aurélia
Dejulliard

**Event & Administration
Manager**

adejulliard@cefj.org
01 55 65 36 53



Pierre
Delaroche

Conseiller financier

pdelaroche@cefj.org
01 55 65 38 40