



# L'animateur de la communauté d'affaires franco-japonaise

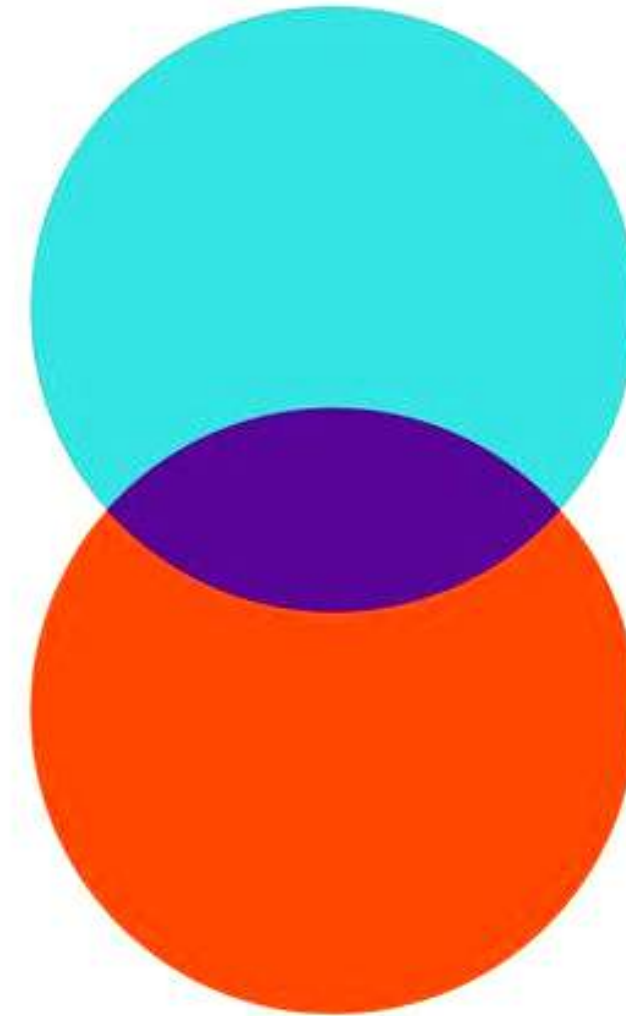
DECEMBRE 2022



# Bienvenue dans le réseau CEFJ!

Depuis sa création par la CCI Paris Île-de-France en **1997**, le Comité d'Echanges Franco-Japonais est l'un des plus importants **réseaux professionnels biculturels**.

Ses atouts reposent principalement sur le dynamisme de ses membres, **près de 150 entreprises** présentes en France et au Japon tous secteurs confondus.



# L'humain en illimité

Les rapports entre deux cultures ouvrent le champ à des possibilités multiples et à la diversité. Cette richesse place l'humain au cœur de notre réseau. C'est une valeur à laquelle nous tenons absolument à sauvegarder dans ce contexte inédit de fragilisation du lien social.



**INFORMER  
SUR LES  
TENDANCES  
ECONOMIQUES**



**ENCOURAGER  
LES ECHANGES  
BICULTURELS**

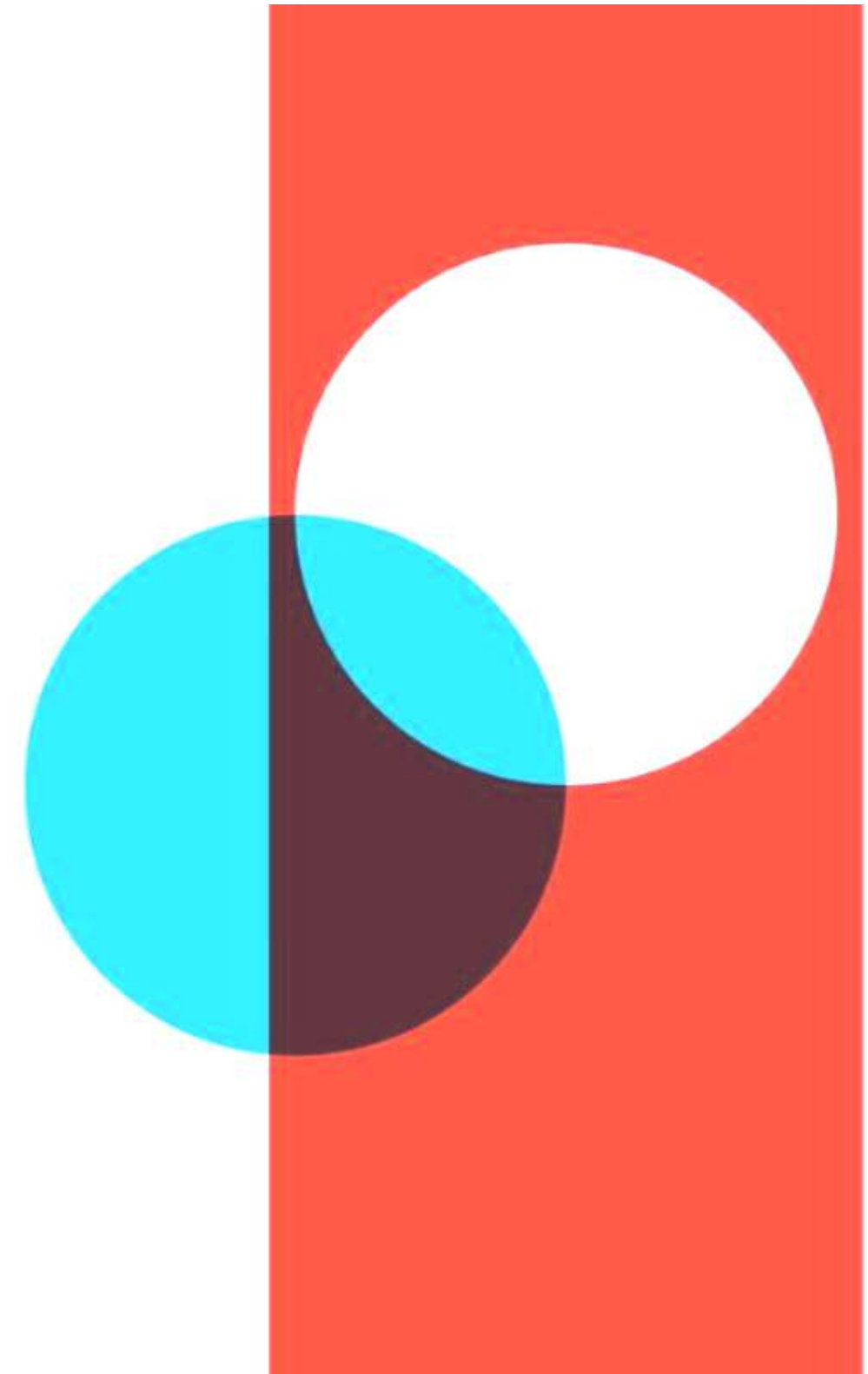
**FAVORISER  
LE BUSINESS  
AU SEIN DE LA  
COMMUNAUTE  
FRANCO  
JAPONAISE**



**Nos missions**

# Notre écosystème

Le CEFJ peut compter sur **un tissu important d'entreprises de toutes tailles, de secteurs économiques et d'organismes institutionnels** qui sont au **coeur de la communauté d'affaires franco-japonaise.**



# 11 PARTENAIRES

- CCI Paris Ile-de-France
- CCI France Japon\*
- CCI Japonaise en France (CCIJF)\*
- Ministère de l'économie et des finances\*
- MEDEF
- JETRO\*
- Ambassade de France au Japon
- Ambassade du Japon en France
- CCI du Japon
- Keidanren
- Keizai Doyukai

\* partenaires fondateurs

**Industrie** : Aéronautique, Agriculture, Automobile, Construction & urbanisme, Energie, Industrie.

# 155

## MEMBRES

# 79

Entreprises Françaises

# 76

Entreprises Japonaises

# 33

Secteurs d'activités représentés

**Biens de consommation** : Agro-alimentaire, Biochimie, Cosmétiques, Gastronomie, Luxe, Médical, Prêt-à-porter, Société de commerce, Télécommunications.

**Services** : Art & culture, Assurance, Banques et services financiers, Cabinet d'avocats, Communication, Conseil,, Design, Distribution, Enseignement, Événementiel, Expert-comptable, Gastronomie, IT, IA, Médias, Promotion économique, RH, Restauration, Sports, Transport.

# Notre offre



## EVENEMENTS

Suivez les dernières tendances économiques en France et au Japon grâce à un large éventail de webinaires, de conférences et de rencontres en présentiel.



## COMMUNAUTE

Trouvez des partenaires et des services auprès d'environ 150 entreprises des deux nationalités, partageant leur savoir-faire dans plus d'une trentaine de secteurs d'activités



## ECHANGES BICULTURELS

Profitez des nombreuses opportunités d'échanges pour mieux comprendre vos clients et vos futurs partenaires.



## SERVICES PERSONALISES

Ciblez des contacts pertinents pour le développement de votre business et bénéficiez de mises en relation sur mesure.

# Nos événements



## Réunion mensuelle WHAT'S UP ?

Tous les mois, nous organisons des échanges libres autour des projets et des actualités des membres. C'est également un rendez-vous idéal pour intégrer les nouveaux venus.



## Conférences et séminaires

Nous vous aidons à mieux comprendre les tendances économiques des marchés français et japonais en faisant intervenir des acteurs expérimentés.



## Masterclasses

La diversité de nos membres offre un véritable vivier de compétences et d'expertises à partager !  
Ce format vous permettra de découvrir et d'approfondir des sujets maîtrisés par nos membres.



# Nos événements



## Startup Creativity Challenge - Edition III

Notre programme visant à rapprocher les écosystèmes de l'innovation français et japonais se poursuit avec un rendez-vous annuel qui rassemblera des startups, des entreprises et des investisseurs.



## Événements annuels

La communauté d'affaires franco-japonaise se réunit chaque année à l'occasion d'un dîner de gala ou d'une soirée conviviale. L'assemblée Générale est un rendez-vous important pour faire le bilan de l'année et présenter les nouveaux projets.



## Visites & collaborations

Les membres ouvrent leurs portes pour vous faire découvrir leurs activités et leur site de production à Paris ou en région.

## Masterclasse Cybersécurité

par Hitachi Systems Security  
(3 sessions)

De octobre 2021 à janvier 2022



## Masterclasse Interculturel Japonitude

En collaboration avec June  
Fujiwara, auteure du livre "les  
secrets du savoir-vivre nippon"  
(Les Editions de l'Opportun)  
et la participation de : Syvision,  
Exprime Inc, Midori Maki,  
Nagata Global Partners.

(6 sessions)

De février à avril 2022



## Masterclasse Positive Impact

20 sept : AgriTech

Janv 2023: Economie circulaire

(En ligne)

En collaboration avec Nagata  
Global Partners.



## Masterclasse Négociations

9 dec : l'art de la prise de  
décision à la japonaise

autres sessions en 2023

En collaboration avec AKS Japan  
International et Champagne  
Laurent Perrier

(En ligne)

A venir : Masterclasse NFT



## Réunions mensuelles What's Up ?

Le premier mardi du mois en  
présentiel à Paris

Horaires :

- 8h30 à 10h
- ou 18h30 à 20h

Les membres nous reçoivent  
chez eux, n'hésitez pas à nous  
faire des propositions comme :

- DS Avocats (élections  
présidentielles),
- Pâtisserie Tomo,
- GL events / la Samaritaine  
(les 30 qui font le Japon en  
France),
- l'Atelier du Saké (Foodex),
- Umami Paris
- JAL



## Visites & collaborations

12 mars : dégustation d'Awamori  
de la région d'Okinawa

12 sept : visite au Parc Floral /  
Salon Omnivore

7 oct : visite du site de production  
de Toyota à Valenciennes

15 dec : atelier d'affûtage de  
couteaux à l'Atelier Doma

2023 : Domaine de Champagne  
Laurent Perrier, Renault, Cité  
Internationale de la Tapisserie à  
Aubusson

## Assemblée Générale

28 juin : suivie d'une Conférence de  
M. Richard Collasse

(ancien Président de Chanel Japon),  
auteur du "Dictionnaire amoureux  
du Japon"  
(Editions Plon).



## Startup Creativity Challenge

2eme semestre 2023 :  
séminaire annuel



## Entrepreneurs Challengers

Des talents viennent témoigner de leur  
parcours et de leur réussite.

- 20 sept : **Kojiro Shiraishi**, 1er  
navigateur asiatique du Vendée  
Globe
- 2023 : **Hisanobu Shigeta**, chef du  
restaurant oriental Spoon du Groupe  
Alain Ducasse



# Le CEFJ fête ses 25 ans !

C'est en 1997 que la Chambre de commerce et d'industrie de la région Paris Ile-de-France a créé le CEFJ afin de fonder et d'animer une communauté d'affaires entre la France et le Japon. Depuis notre réseau n'a cessé de grandir avec l'engagement de tous ses membres et de ses partenaires institutionnels. Pour cette bougie de plus, il nous semblait donc évident de revenir à la source : la Bourse de Commerce. Nous avons été extrêmement heureux de d'accueillir les membres de notre communauté le 31 mai (près de 280 pers) à cette soirée remarquable grâce au précieux soutien de notre membre Kering. Une conférence a été organisée deux grands projets menés par le célèbre architecte M. Tadao Ando avec la participation de Mme Emma Lavigne, Directrice de la Pinault Collection et de M. Soichiro Fukutake, Fondateur de Benesse Art Site Naoshima.



## 25 ANS du Comité d'Echanges Franco-Japonais

日仏経済交流委員会 25周年記念



### CONFERENCE & VISITE DU MUSEE

記念講演会 & 美術館見学

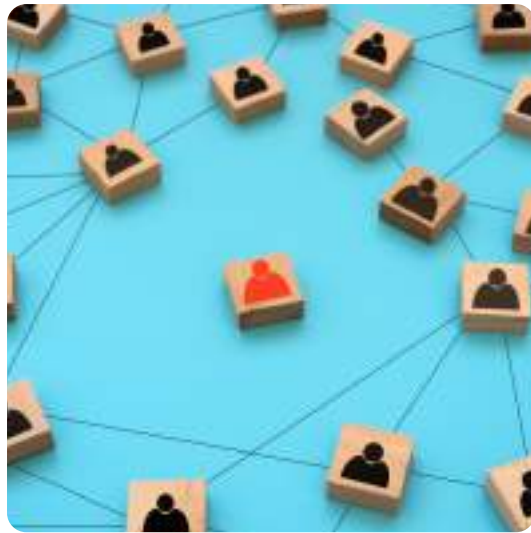


MARDI  
31 MAI 2022  
18H30

5月31日(火) 6時半より

BOURSE DE COMMERCE  
PINAULT COLLECTION  
2, rue de Viarmes  
75001 PARIS

# Nos services personnalisés\*



## Relations publiques

Attirer l'intérêt de la communauté d'affaires franco-japonaise est un moyen parfait de donner de la visibilité à votre événement.

Notre carnet d'adresses compte de nombreuses personnalités en vue que nous pouvons solliciter pour donner un coup de projecteur à votre événement.



## Événementiel

Organiser un événement nécessite de trouver le bon lieu, des prestataires, de mobiliser des partenaires potentiels et de faire venir un public adapté.

Nous vous orientons auprès des acteurs de l'événementiel de notre réseau et nous mobilisons nos membres pour participer à votre événement (site internet, emailing, réseaux sociaux)



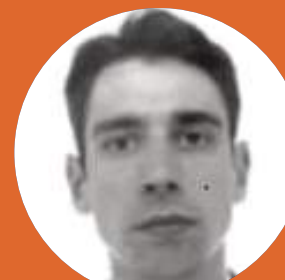
## Prospection

Aborder un nouveau marché est toujours complexe notamment à cause des barrières interculturelles et des pratiques spécifiques sur les marchés.

Nous vous aidons à identifier les bons contacts pour faire avancer votre projet et nous organisons les rendez-vous pour vous.

**\*sur demande de devis  
auprès de notre équipe**

# Notre Conseil d'Administration



## Membres d'honneur



## Bureau

### **Dominique RESTINO**

PRÉSIDENT DU CEFJ  
CCI Paris Ile-de-France  
Président

### **Pierre KUCHLY**

PRÉSIDENT DÉLÉGUÉ DU CEFJ  
Élu de la CCI Paris Ile-de-France  
LSI - Le Savoir Industriel  
Président

### **Junichi HIRATSUKA**

VICE-PRÉSIDENT DU CEFJ  
Managing Director,  
Head of France- Paris Branch  
MIZUHO BANK Ltd

### **Charles ZNATY**

VICE-PRÉSIDENT DU CEFJ  
Fondateur  
PIERRE HERME PARIS  
(Président / MEDEF Paris)

### **Hiroki KANAZAWA**

TRÉSORIER DU CEFJ  
Co-Chairman  
BANQUE NOMURA France

## Membres adhérents

### **Eric ABRAMSON**

Directeur des Grands Comptes  
& des GSOs  
Venues Management Division  
JGL events Venues

### **Benoit CAUFFET**

Président & CEO  
FOODEX GROUP

### **Rachel CHICHEPORTICHE**

Élue de la CCI Paris Île-de-France  
PDG de DANAE.io

### **Laurent DUBLANCHET**

Directeur des Affaires Européennes  
et Internationales  
Air Liquide

### **Séverine DESBOUYS**

PDG  
DSC

### **Sophie GLÉMET**

Responsable du bureau  
Affaires gouvernementales  
& industrielles  
TOYOTA MOTOR EUROPE,  
Paris office

### **Adrien LEUCI**

Président  
JAPAN PUNCH

### **Kimiko IMAI**

CEO  
SINEORA

### **Marc-Antoine JAMET**

Secrétaire Général  
LVMH

### **Kiyoji KATAKAWA**

Président  
VP WINES France  
(Président / Association des  
ressortissants japonais en  
France)

### **Franck MARILLY**

Président & CEO  
SHISEIDO EMEA

### **Angel NGUYEN VAN HO**

CEO  
ELOKAMI PRODUCTION

### **Guillaume PAILLARD**

Head of Export Zone Asia  
CHAMPAGNE LAURENT PERRIER

### **Naoko POIREL-TAMAE**

Business Development Director  
Groupe GR

### **Nelly RODI**

Élue de la CCI Paris Île-de-France  
Fondatrice  
AGENCE DE STYLE NELLY RODI

### **Nousha SAINT-MARTIN**

Founder & CEO  
F&JP

### **Véronique**

### **SARLAT-DEPOTTE**

Secrétaire Générale de l'Alliance  
Renault-Nissan-Mitsubishi  
RENAULT

### **Koichi SATO**

Gérant  
SUCRECUBE TECHNOLOGIE

### **Reiga SHIMIZU**

Responsable du Japan Desk  
DS AVOCATS

## Membres associés

### **Pierre ALLEGRET**

Chef du bureau Asie Océanie  
Ministère de l'Économie et des  
Finances

### **Hiroaki NISHIZAWA**

Président  
CCI Japonaise en France  
Représentant pour la France  
Japan Airlines

### **Jérôme CHOUCHAN**

Président  
CCI France Japon  
GODIVA JAPAN INC.

### **Ieaki TAKEDA**

Directeur Général  
Jetro Paris

## Membres d'honneur

### **Philippe SETTON**

Ambassadeur de France au Japon

### **Makita SHIMOKAWA**

Ambassadeur du Japon en France

### **Louis SCHWEITZER**

Conseiller Spécial / Ancien  
représentant spécial du  
gouvernement pour le Japon

# Notre équipe

**Comité d'échanges franco-japonais**  
CCI de région Paris Ile-de-France  
6/8 avenue de la Porte de Champerret  
75838 Paris cedex 17



**Noriko**  
**Carpentier Tominaga**

**Déléguée Générale**

ntominaga@cefj.org  
01 55 65 35 24



**Aurélia**  
**Dejulliard**

**Event & Administration  
Manager**

adejulliard@cefj.org  
01 55 65 36 53



**Pierre**  
**Delaroche**

**Conseiller financier**

pdelaroche@cefj.org  
01 55 65 38 40