

[KIT PRESSE]



Buddy[®]
The Emotional Robot

1

SOMMAIRE



1	SOMMAIRE	2
2	EN QUELQUES MOTS	4
3	A PROPOS DE BUDDY	6
4	QUE SAIT FAIRE BUDDY ?	8
	4.1 - UN COMPAGNON COMMUNICANT	9
	4.2 - ASSISTANCE AUX SÉNIORS	10
	4.3 - EDUCATION	11
5	POUR LES DÉVELOPPEURS	12
	5.1 - DÉMOCRATISER LA ROBOTIQUE	13
	5.2 - CONTENU DU KIT DE DÉVELOPPEMENT BUDDY SDK	13
6	L'AVENTURE	14
7	L'ENGOUEMENT AUTOUR DE BUDDY	16
8	2021 : L'ODYSSEY DE BUDDY	18
9	NOS RÉCOMPENSES	20
10	BLUE FROG ROBOTICS USA	22
11	CONTACT PRESSE	24

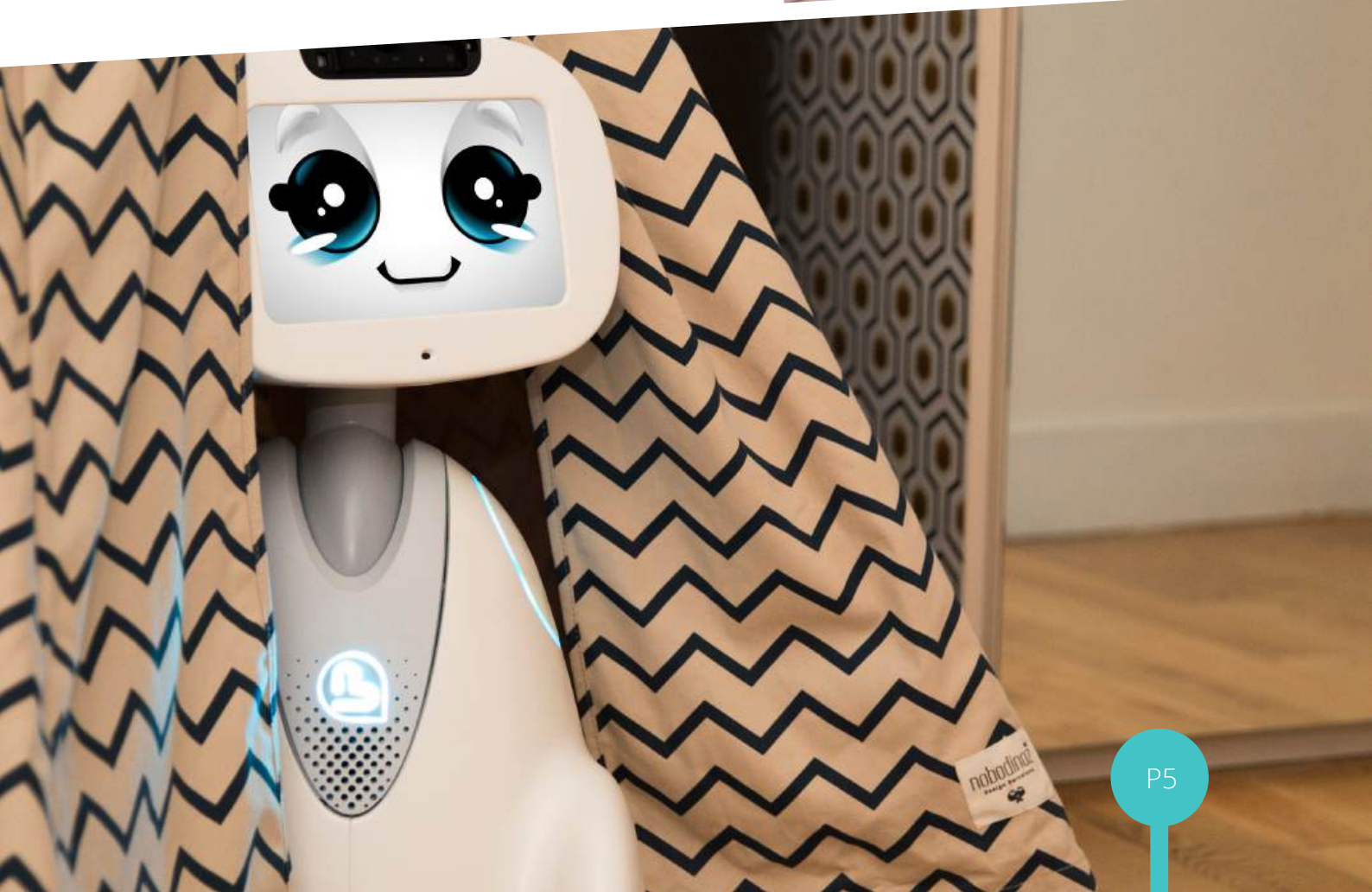
2

EN QUELQUES
MOTS

Voici **BUDDY**, Le Robot Emotionnel

Entièrement **conçu et fabriqué en France**, BUDDY est un robot de type "compagnon émotionnel". Cet adorable compagnon est capable d'améliorer la vie de tous, et plus particulièrement, de **créer du lien social, favoriser l'apprentissage** des enfants, **veiller et prendre soin de nos aînés**.

Tout a commencé à partir d'une idée de l'inventeur Rodolphe Hasselvander et sa start-up, BLUE FROG ROBOTICS, pour répondre aux enjeux majeurs de notre société actuelle : le **vieillessement de la population** et **l'inclusion des personnes vulnérables**.



3

A PROPOS DE BUDDY



BUDDY mesure 56 cm et pèse 8 kg

- BUDDY est un robot mobile se déplaçant avec deux roues motorisées, une tête articulée, et intégrant toute une panoplie de capteurs (capteurs d'obstacles, capteurs de vide, capteurs anti-pincement, capteurs de caresse, des caméra RGB & 3D, des haut-parleurs et des microphones omnidirectionnels et unidirectionnels).
- BUDDY fonctionne avec un écran tactile de 8 pouces qui lui sert de visage et de "cerveau". Un "PC" sous Android héberge des applications et des données. BUDDY est capable d'entendre et de parler grâce à des haut-parleurs et un système d'antennes de microphones.
- L'interaction avec les utilisateurs se fait par la commande vocale, le langage corporel, le tactile et/ ou le contrôle à distance (sur smartphone / tablette).
- BUDDY présente une personnalité complète et réagit à son environnement, via toute une gamme d'expressions, qui enrichissent l'interaction avec son interlocuteur. Il est très "kawaii" (mignon), qu'il soit heureux, grincheux, en colère ou triste.
- BUDDY possède plusieurs zones avec des connecteurs "électromécaniques" sur lesquels des accessoires peuvent être branchés tels que des bras, une station de recharge.

4

QUE SAIT
FAIRE
BUDDY ?

4.1 - UN COMPAGNON COMMUNICANT

- BUDDY **prend soin des plus jeunes, des seniors** et des **personnes vulnérables** en leur procurant un assistant personnel pour leurs activités au quotidien.
- Au-delà de la **présence réconfortante** et **rassurante** qu'il procure au quotidien, BUDDY permet d'améliorer la sécurité (levée de doute et alerte), de préserver **le lien social** (communication avec l'entourage personnel ou professionnel, partage de photos), et répond aussi au besoin de **stimulation cognitive**.
- Entre autres choses, BUDDY est un **assistant** qui donne des informations utiles, **rappelle** les rendez-vous importants et **divertit** notamment en diffusant de la musique ou la radio.





4.2 - ASSISTANCE AUX SÉNIORS

- BUDDY est un excellent compagnon au service du **bien vieillir** de nos aînés vivants seuls chez eux ou en établissement.
- Doté d'une **personnalité engageante**, BUDDY favorise l'**interaction sociale** et apporte **assistance** aux personnes âgées en perte d'autonomie.
- Buddy **veille** sur elles, **anime** leur quotidien et les **sort** de leur **isolement**.
- Pour les aidants, BUDDY permet de surveiller les activités de leurs aînés, de détecter les activités inhabituelles et d'alerter en cas d'urgence pour la **tranquillité d'esprit**.

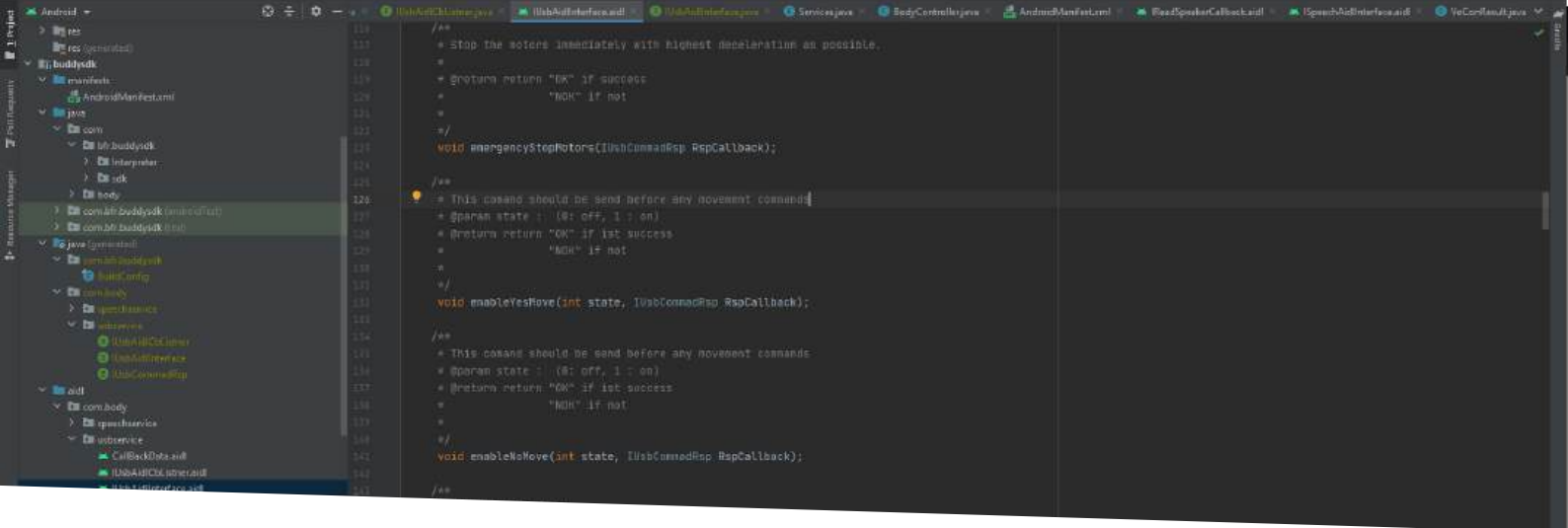
4.3 - EDUCATION

- Que ce soit pour soutenir l'**apprentissage des enfants** ou pour **assister l'enseignant**, BUDDY permet d'apprendre différemment tout en s'amusant et de simplement préparer les élèves au monde de demain.
- En tant que **compagnon interactif et éducatif**, BUDDY ouvre le monde du numérique aux enfants, d'une manière la fois ludique et pédagogique engageante, avec des applications de programmation.
- Tel un **avatar**, BUDDY permet aux enfants malades et empêchés de **se télétransporter** dans leur classe depuis leur chambre d'hôpital ou de chez eux, et ainsi continuer à poursuivre leur scolarité et partager des relations avec leurs camarades de classe.
- BUDDY joue également le rôle de **partenaire thérapeutique** en aidant les **enfants autistes** à communiquer et interagir avec les autres.



5

POUR LES
DÉVELOPPEURS



5.1 - DÉMOCRATISER LA ROBOTIQUE

- C'est pourquoi BUDDY repose sur une **plate-forme ouverte** et **évolutive**, avec ses outils de développement (SDK) pour donner vie à un compagnon au potentiel incroyable.
- BUDDY a été conçu avec des outils de développement très connus (comme TensorFlow & Android Studio) pour permettre à un maximum de développeurs de collaborer avec nous. Nous travaillons également sur une API complète pour que la communauté de développeurs puisse commencer à s'approprier BUDDY.
- Outre les logiciels, les développeurs pourront concevoir des solutions matérielles spécialement destinées à interagir avec BUDDY, telles que des accessoires à ajouter.

La seule limite d'utilisation est l'imagination !!!!

5.2 - CONTENU DU KIT DE DÉVELOPPEMENT BUDDY SDK

Pour rendre ses robots plus accessibles, Blue Frog Robotics a décidé de porter sa plateforme de développement avancée sous Android (anciennement sous Unity3D) pour son robot émotionnel Buddy.

Grâce à ce kit, les développeurs, les étudiants, les professionnels comme les amateurs, pourront ainsi avoir accès aux différentes fonctions du robot (interactions vocales (TTS / STT) et visuelles, déplacements du robot, comportements émotionnels, etc...) et le programmer pour concevoir de toute pièce de nouvelles capacités pour Buddy. Il est également possible d'avoir accès aux données brutes des capteurs de Buddy afin d'optimiser certaines commandes ou développer des algorithmes d'IA et de "computer vision" spécifiques. De plus, l'environnement Android permet nativement d'accéder plus facilement à n'importe quelle API dans le cloud pour offrir plus de possibilités.

Avec BUDDY, les possibilités sont infinies.

6

L'AVENTURE



BUDDY est le fruit de l'imagination de **Rodolphe Hasselvander**, fondateur de Blue Frog Robotics.

Avant de fonder Blue Frog Robotics et de créer BUDDY, Rodolphe a été pendant près de dix ans directeur général du CRIIF, un laboratoire privé de recherche en robotique. Ses recherches l'ont conduit dans le secteur des robots sophistiqués et de l'intelligence artificielle pour des applications professionnelles, dans des domaines tels que la sécurité, la construction, la chirurgie et l'assistance personnelle.

La fascination de Rodolphe pour les robots a commencé dès son enfance. Après avoir regardé des films comme

Star Wars, il était convaincu qu'un jour, nous aurions tous notre propre R2-D2 à la maison. Les années passaient et le monde manquait toujours cruellement d'un R2-D2 pour la famille. A l'époque, il recherchait une solution d'assistance pour sa grand-mère en perte d'autonomie, alors qu'il dirigeait le centre de recherche en robotique. Rodolphe a décidé de prendre les choses en main. Il a fait appel à des technologies de pointe pour construire un robot qui rendrait des services réels aux humains. Et surtout, à un prix abordable.

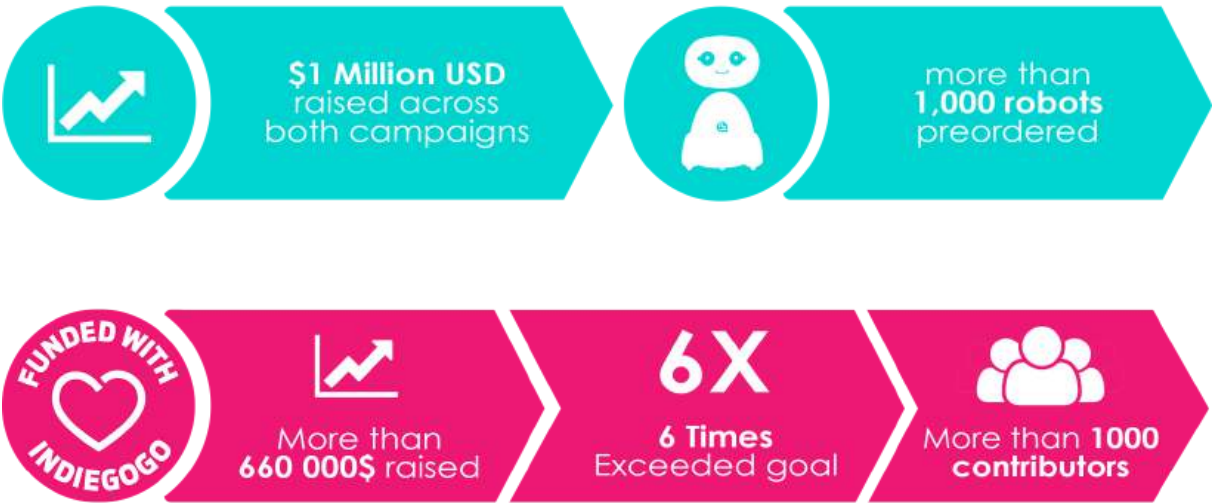
Ainsi est né BUDDY, le premier robot compagnon au monde accessible à tous...

7

L'ENGOUEMENT
AUTOUR DE
BUDDY



Blue Frog Robotics a choisi en 2015 le financement participatif sur Indiegogo comme mode de commercialisation pour BUDDY afin de donner la possibilité aux “convaincus d’avant l’heure” de le tester avant sa commercialisation auprès du grand public. La société se réjouit à l’idée de pouvoir collaborer avec des développeurs talentueux et innovants pour enrichir BUDDY avant son lancement sur le marché.



Avec plus d’un million de dollars de préventes et déjà plus de 1000 robots vendus sur Indiegogo et la boutique en ligne, le robot “**BUDDY COMPAGNON**” est destiné à une ascension fulgurante dans les prochaines années à venir.

8

2021 :
L'ODYSSEY
DE BUDDY



Face à cet engouement, Blue Frog Robotics décide de lancer les études d'industrialisation de BUDDY, et de démarrer la production de préséries pour les premières phases d'expérimentation dans le domaine de l'éducation et l'assistance aux personnes.

Il est clair qu'avec BUDDY et son charme unique, l'entreprise a su créer un visage emblématique dans le monde de la robotique, tout en véhiculant des valeurs familiales fortes comme **créer du lien social, favoriser l'apprentissage des enfants et prendre soins des aînés.**

Et surtout, BUDDY répond aux enjeux majeurs de notre société actuelle, tels que le **vieillessement de la population, l'inclusion des personnes fragilisées ou malades, et l'éducation** bien sûr!

Aider ces individus fragiles à gagner en autonomie et en confort grâce à la robotique personnelle est un objectif de l'entreprise auquel Blue Frog souhaite contribuer avec le lancement commercial du robot "**BUDDY PRO**" cette année.

De plus, avec l'épidémie de COVID-19 et la distanciation sociale introduite, le robot "BUDDY PRO" a un rôle crucial à jouer dans ce contexte car il permet de préserver le lien social et éducatif.

Avec l'avènement des objets connectés, de la domotique et des assistants virtuels, il ne fait aucun doute que dans quelques années, toutes les entreprises puis tous les foyers auront leur robot personnel, "BUDDY COMPAGNON", tout comme le PC et le smartphone sont devenus incontournables dans notre quotidien.

Nous voulons que tout le monde adopte ce robot compagnon émotionnel pour aider, divertir, éduquer et faire sourire tout le monde. Faire de la "Tech-for-Good» une réalité, telle est notre vision.

9

NOS RÉCOMPENSES



CES Consumer Technology Association



2018
BLUE OCEAN AWARDS
WINNER

scientipôle INITIATIVE

2016
SCIENTISTAR
MÉDIATISATION
WINNER



2016
LE TROPHÉE START-UP
OBJETS CONNECTÉS
WINNER

label **observateur design** 2016

2016
L'OBSERVEUR DU DESIGN
ÉTOILE DE LA COMPÉTITIVITÉ
WINNER



2016
FUTURE DIGITAL AWARDS
BEST EMERGING & DISRUPTIVE
CONSUMER PRODUCT
WINNER

INNOVATION 2030
CONCOURS MONDIAL D'INNOVATION

2014
TROPHÉE MONDIAL
DE L'INNOVATION
WINNER



2015
BEST OF WHAT'S NEW AWARD
GADGETS CATEGORY
WINNER

10

BLUE FROG
ROBOTICS USA



En août 2019, Blue Frog Robotics a annoncé l'ouverture de sa filiale **Blue Frog Robotics Inc.** aux États-Unis pour proposer le Premier Robot Intelligent, Mobile et Emotionnel à un prix abordable aux consommateurs américains.

Blue Frog Robotics Inc. gèrera les ventes et les opérations de "Buddy" aux États-Unis ainsi que l'image de marque mondiale, les partenariats et le développement commercial.

Le siège social est situé à Mass Robotics, le centre d'innovation pour la robotique et les objets connectés, dans la région de Boston. La nouvelle société ajoutera de l'agilité afin de prendre plus rapidement des décisions, adresser de nouvelles opportunités de partenariat et contribuera également à développer une relation de proximité avec ses clients.

11

CONTACT
PRESSE



Maud Verraes -
press@buddytherobot.com

PHOTOS HD
[A télécharger](#)



SIÈGE: Blue Frog Robotics
10 rue Mercœur, 75011 PARIS, FRANCE